

**Донбаська державна машинобудівна академія (ДДМА)**

(повне найменування вищого навчального застави)

**Кафедра**

Комп'ютеризовані дизайн і моделювання процесів і машин

**Спеціальність**

131 «Прикладна механіка»

(шифр і назва спеціальності)

**Спеціалізація**

Комп'ютерне моделювання і проектування процесів і машин

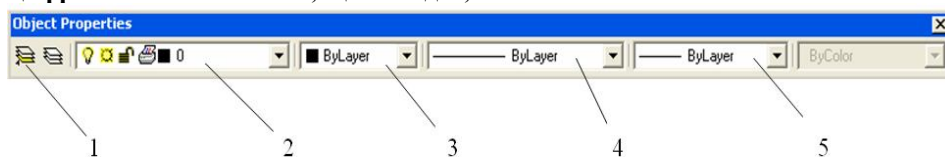
(назва спеціалізації)

**Учбова дисципліна** «Комп'ютеризовані дизайн і моделювання

процесів і машин» (спец.розділ)

**БІЛЕТ №1**

**1. Якою цифрою позначене меню, що випадає, типів ліній?**



**Варіанти відповідей:**

- А) Правильних відповідей немає
- Б) Усі відповіді вірні
- В) 3
- Г) 4
- Д) 5
- Е) 1
- Ж) 2

**2. Яке призначення розвантажувального клапана?**

**Варіанти відповідей:**

- А) Усі відповіді вірні
- Б) Для розвантаження наповнювальної системи
- В) Для керування рухом рухомої поперечки
- Г) Побільшати прохідний перетин основного клапана
- Д) Зменшити зусилля необхідне для відкриття основного клапана
- Е) Правильних відповідей немає

**3. Autocad Designcenter дозволяє:**

**Варіанти відповідей:**

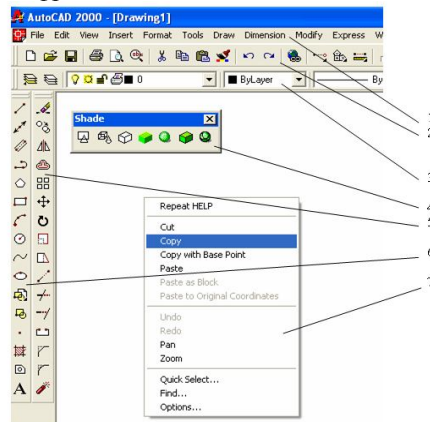
- А) Викликати й застосовувати специфічні компоненти креслення
- Б) Швидко наносити штрихування
- В) Дозволяє швидко знаходити компоненти креслення
- Г) Використовувати ДСТУ
- Д) Усі відповіді вірні
- Е) Правильних відповідей немає
- Ж) Переглядати компоненти креслення

**4. Щоб використовувати теорію подоби, потрібно встановити основні...**

**Варіанти відповідей:**

- А) Оптимальні параметри

- Б) Залежні параметри
  - В) Розрахункові параметри
  - Г) Незалежні параметри
  - Д) Правильних відповідей немає
  - Е) Усі відповіді вірні
5. Контекстне меню позначене цифрою...



**Варіанти відповідей:**

- А) 1
- Б) Усі відповіді вірні
- В) 5
- Г) 3
- Д) 6
- Е) 7
- Ж) Правильних відповідей немає
- З) 2
- И) 4

6. З яких елементів полягає клапан? Яке призначення розвантажувального клапана?

7. Для чого необхідно дросельний отвір?

8. Розрахувати момент інерції й спроектувати маховик кривошипної машини за допомогою пакета

**Mathcad.**

Вихідні дані для розрахунків:

Тип преса ОКр, Номінальне зусилля  $P_n$ , кН - 250, Хід повзуна  $H$ , мм – 70, Число ходів повзуна у хв.,  $nn$  - 100, Коэф. Шатуна ( - 0,09, Тип головного вала – колінчатий, Операція - вирубка

Затверджено на засіданні кафедри КДіМППМ

Протокол № 1 від «09» вересня 2019р.

Зав. кафедрою \_\_\_\_\_  
(підпис)

О.С. Марков  
(прізвище, ініціали)

Екзаменатор \_\_\_\_\_  
(підпис)

Є.А. Єрьомкін  
(прізвище, ініціали)